

Порошковые проволоки для соединительной сварки

Полный перечень порошковых и металлопорошковых проволок

ВЫСОКОЛЕГИРОВАННЫЕ СТАЛИ

Порошковые проволоки

Аустенитные стали	Марка материала	EN ISO	AWS
AISI 304 L	BÖHLER EAS 2-FD	T 19 9 L R M21 (C1) 3	E308LT0-4(1)
	BÖHLER EAS 2 PW-FD	T 19 9 L P M21 (C1) 1	E308LT1-4(1)
	Avesta 308L/MVR Cryo	T 19 9 L P M21 (C1) 1	E308LT1-4(1)
	Thermanit 308L-PW	T 19 9 L P M21 (C1) 1	E308LT1-4(1)
AISI 316 L	BÖHLER EAS 4 M-FD	T 19 12 3 L R M21 (C1) 3	E316LT0-4(1)
	BÖHLER EAS 4 PW-FD	T 19 12 3 L P M21 (C1) 1	E316LT1-4(1)
	Avesta FCW 316L/SKR CRYO	T 19 12 3 L P M21 (C1) 1	E316LT1-4(1)
	Thermanit 316 L-PW	T 19 12 3 L P M21 (C1) 1	E316LT1-4(1)
AISI 347 L	BÖHLER SAS 2-FD	T 19 9 Nb R M21 (C1) 3	E347T0-4(1)
	BÖHLER SAS 2 PW-FD	T 19 9 Nb P M21 (C1) 1	E347T1-4(1)
	BÖHLER SAS 2 PW-FD (LF)	T 19 9 Nb P M21 (C1) 1	E347T1-4(1)
	Avesta FCW-2D 347/MVNB	T 19 9 Nb R M21 (C1) 3	E347T0-4(1)
AISI 316 Cb	BÖHLER SAS 4-FD	T 19 12 3 Nb R M21 (C1) 3	-
	BÖHLER SAS 4 PW-FD	T 19 12 3 Nb P M21 (C1) 1	-
AISI 317 L	BÖHLER E 317 L-FD	T Z19 13 4 L R M21 (C1) 3	E317LT0-4(1)
	BÖHLER E 317 L PW-FD	T Z19 13 4 L P M21 (C1) 1	E317LT1-4(1)
Дуплексные стали			
Дуплекс	BÖHLER CN 22/9 N-FD	T 22 9 3 NL R M21 (C1) 3	E2209T0-4(1)
	BÖHLER CN 22/9 PW-FD	T 22 9 3 NL P M21 (C1) 1	E2209T1-4(1)
	Avesta 2205-PW	T 22 9 3 NL P M21 (C1) 1	E2209T1-4(1)
Обедненный дуплекс	Avesta FCW 2D-LDX 2101	T Z24 9 N L R M21 (C1) 3	E2307T0-4(1)
	Avesta FCW LDX 2101-PW	T Z24 9 N L P M21 (C1) 1	E2307T1-4(1)
	Avesta 2304-PW	T Z24 9 N L P M21 (C1) 1	E2307T1-4(1)
Супердуплекс	Avesta FCW 2507/P100-PW	T 25 9 4 N L P M21 (C1) 2	E2594T1-4(1)
	Avesta FCW 2507/P100-PW NOR	T 25 9 4 N L P M21 (C1) 2	E2594T1-4(1)
Специальное назначение			
Разнородные соединения	BÖHLER A 7-FD	T 18 8 Mn R M21 (C1) 3	E307T0-G
	BÖHLER A 7 PW-FD	T 18 8 Mn P M21 (C1) 2	E307T1-G
	BÖHLER CN 23/12-FD	T 23 12 L R M21 (C1) 3	E309LT0-4(1)
	BÖHLER CN 23/12 PW-FD	T 23 12 L P M21 (C1) 1	E309LT1-4(1)
	Avesta FCW 309-L	T 23 12 L R M21 (C1) 3	E309LT0-4(1)
	Thermanit TG 309L	T 23 12 L R M21 (C1) 3	E309LT0-4(1)
	BÖHLER E 309L H PW-FD	T 23 12 L P M 1	E309LT1-4
	BÖHLER CN 23/12 Mo-FD	T 23 12 2 L R M21 (C1) 3	E309LMoT0-4(1)
	Avesta FCW 2D-P5	T 23 12 2 L R M21 (C1) 3	E309LMoT0-4(1)
	BÖHLER CN 23/12 Mo PW-FD	T 23 12 2 L P M21 (C1) 1	E309LMoT1-4(1)
Жаростойкие и жаропрочные стали			
AISI 304 H	BÖHLER E 308 H-FD	T Z19 9 H R M21 (C1) 3	E308HT0-4(1)
	BÖHLER E 308 H PW-FD	T Z19 9 H P M21 (C1) 1	E308HT1-4(1)
	Avesta FCW 308H-PW	T Z19 9 H P M21 (C1) 1	E308HT1-4(1)
AISI 347, AISI 321	BÖHLER E 347 H PW-FD	T 19 9 Nb P M 1	E347HT1-4
Сплавы на никелевой основе			
Alloy 600	BÖHLER NIBAS 70/20-FD	T Ni 6082 R M21 3	ENiCr3T0-4
	BÖHLER NIBAS 70/20 Mn-FD	T Ni 6083 R M21 3	ENiCr3T0-4
	UTP AF 068 HH	T Ni 6082 R M21 3	ENiCr3T0-4
	UTP AF 068 HH MN	T Ni 6083 R M21 3	ENiCr3T0-4
Alloy 625	BÖHLER NIBAS 625 PW-FD	T Ni 6625 P M21 2	ENiCrMo3T1-4
	UTP AF 6222 MOPW	T Ni 6625 P M21 2	ENiCrMo3T1-4

Металлопорошковые проволоки

Аустенитные стали	Марка материала	EN ISO	AWS
AISI 304 L	BÖHLER EAS 2-MC	T 19 9 L M M12 2	EC308L
AISI 316 L	BÖHLER EAS 4 M-MC	T 19 12 3 L M M12 2	EC316L
	AVESTA MCW 316L/SKR	T 19 12 3 L M M12 2	EC316L
Мягкие мартенситные стали			
13/4 CrNi	BÖHLER CN 13/4-MC	T 13 4 M M12 2	EC410NiMo
	BÖHLER CN 13/4-MC (F)	T 13 4 M M12 2	EC410NiMo
Специальное назначение			
Разнородные соединения	BÖHLER A 7-MC	T 18 8 Mn M M12 1	EC307
	BÖHLER CN 23/12-MC	T 23 12 L M M12 1	EC309L
AISI 430	BÖHLER CAT 430 L Cb Ti-MC	T Z17 Nb Ti L M M12 (M13) 1	EC430G / EC439Nb

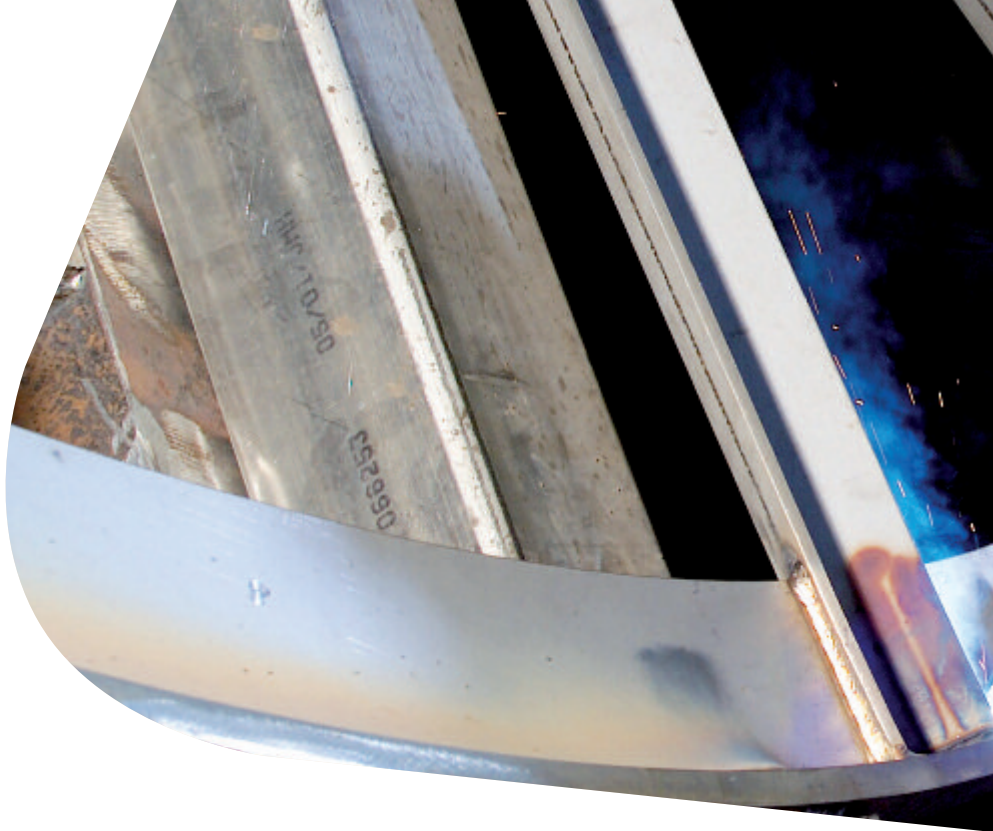
Основные преимущества сварки порошковыми проволоками BÖHLER Welding

- Экономическая эффективность, обусловленная высокой скоростью сварки в сочетании с высоким коэффициентом наплавки, приводит к значительному снижению общих затрат благодаря:
 - меньшему расходу проволоки на кг наплавленного металла;
 - меньшему времени сварки;
 - меньшему разбрызгиванию и, как следствие, меньшей потере времени на зачистку после сварки.
- Хорошие сварочно-технологические свойства во всех пространственных положениях – «Positional Welding» (PF).
- Широкий спектр применения: тонкие листы от 0,6 мм при сварке металлопорошковой проволокой до толщины 100 мм при сварке порошковой проволокой диаметром 1,6 мм.



НИЗКОЛЕГИРОВАННЫЕ СТАЛИ

Низкоуглерод-истые стали	Марка материала	EN ISO	AWS
Порошковые проволочки	BÖHLER Ti 52-FD	T 46 4 P M 1 H10 / T 42 2 P C 1 H5	E71T1-M21A4-CS1-H8 / E71T1-C1A2-CS1-H4
	BÖHLER Ti 52 W-FD	T 46 4 P M 1 H10 / T 42 2 P C 1 H5	E71T1-M21A4-CS1-H8 / E71T1-C1A2-CS1-H4
	BÖHLER Ti 52 T-FD	T 46 4 P M 1 H5 / T 46 2 P C 1 H5	E71T1-M21A4-CS1-H4 / E71T1-C1A2-CS1-H4
	Union TG 55 M	T 46 4 P M 1 H10 / T 42 2 P C 1 H5	E71T1-M21A4-CS1-H8 / E71T1-C1A2-CS1-H4
	BÖHLER Kb 52 T-FD	T 46 4 B M 3 H5 / T 42 4 B C 3 H5	E70T5-M21A4-CS1-H4 / E70T5-C1A4-CS1-H4
Металлопорошковые проволочки	BÖHLER HL 46-MC	T 46 2 M M 1 H5	E70C-6MH4
	BÖHLER HL 51 T-MC	T 46 6 M M 1 H5 / T 42 5 M C 1 H5	E70T15-M21A8-CS1-H4 / E70T15-C1A6-CS1-H4
	Union TG 55 FE	T 46 4 M M 1 H5	E70C-6MH4
	BÖHLER HL 46 GS T-MC	T 46 Z M 1 H5	E70T15-M21AZ-CS1-H4
Самозащитные порошковые проволочки	BÖHLER Ti 52 NG T-FD	T 46 Z Y N 1	E71T11-AZ-CS3-H8
Высокопрочные стали			
Порошковые проволочки	BÖHLER Ti 60-FD	T 50 6 1Ni P M 1 H5	E81T1-M21A8-Ni1-H4
	BÖHLER Ti 60 T-FD	T 50 6 1Ni P M 1 H5 / T 46 4 1Ni P C 1 H5	E81T1-M21A8-Ni1-H4 / E81T1-C1A4-Ni1-H4
		BÖHLER Ti 70 Pipe-FD	T 55 4 Mn1Ni P M 1 H5
	BÖHLER Ti 70 Pipe T-FD	T 55 5 Mn1Ni P M 1 H5	E91T1-M21A6-K2-H4
	BÖHLER Ti 80 T-FD	T 69 6 Z P M 1 H5	E111T1-M21A8-GH4
	BÖHLER Ti 2 Ni T-FD	T 46 6 2Ni P M 1 H5	E81T1-M21A8-Ni2-H4
	BÖHLER Kb 65 T-FD	T 55 4 1NiMo B M 3 H5	E90T5-M21A4-GH4
	BÖHLER Kb 85 T-FD	T 69 6 Mn2NiCrMo B M 3 H5	E110T5-M21A8-K4-H4
Самозащитные порошковые проволочки	BÖHLER Pipeshield 71 T8-FD	-	E71T8-A4-K6
	BÖHLER Pipeshield 71.1 T8-FD	-	E71T8-A4-Ni1
	BÖHLER Pipeshield 81 T8-FD	-	E81T8-A4-Ni2
Металлопорошковые проволочки	BÖHLER ALFORM 700-MC	T 69 5 Mn2NiCrMo M M 1 H5	E110C-K4H4
	BÖHLER ALFORM 900-MC	T 89 2 ZMn2NiCrMo M M 1 H5	E120C-GH4
	BÖHLER ALFORM 960-MC	T 89 4 ZMn2NiCrMo M M 1 H5	E120C-GH4
	BÖHLER HL 53 T-MC	T 50 6 1Ni M M 1 H5	E80T15-M21A8-Ni1-H4
	BÖHLER HL 65 T-MC	T 55 4 1NiMo M M 1 H5	E90T15-M21A4-K1-H4
	BÖHLER HL 75 T-MC	T 62 4 Mn1NiMo M M 2 H5	E101T15-M21A4-G-H4
	BÖHLER NiCu1 T-MC	T 46 6 Z M M 1 H5	E80T15-M21A8-GH4
Теплоустойчивые стали			
Порошковые проволочки	BÖHLER DMO Ti-FD	T MoL P M 1 H10	E81T1-M21PY-A1H8
	BÖHLER DMO Kb T-FD	T 46 6 Mo B M 3 H5	E80T5-M21P8-A1-H4
	BÖHLER DCMS Ti-FD	T CrMo1 P M 1 H10	E81T1-M21PY-B2H8
	BÖHLER DCMS Kb T-FD	T CrMo1 B M 3 H5	E80T5-M21PY-B2-H4
	BÖHLER CM 2 Ti-FD	T CrMo2 P M 1 H10	E91T1-M21PY-B3-H8
	BÖHLER CM 2 Kb T-FD	T CrMo2 B M 3 H5	E90T5-M21PY-B3-H4
	BÖHLER DCMV Kb T-FD	T Z B M 3 H5	E90T5-M21PY-GH4
	BÖHLER CM5 Kb T-FD	T CrMo5 B M 3 H5	E80T5-M21PY-B6-H4
	BÖHLER CB 2 Ti-FD	T ZCrMoCo9VNbNB P M 1	E91T1-GM
	BÖHLER C 9 MV Ti-FD	T ZCrMo9VNb P M 1	E91T1-M21PY-B91
	BÖHLER P 92 Ti-FD	T ZCrWMo9VNb P M 1	E91T1-M21PZ-B92
	Металлопорошковые проволочки	BÖHLER DMO T-MC	T 46 2 Mo M M 1 H5
BÖHLER DCMS T-MC		T CrMo1 M M 1 H5	E80T15-M21PY-B2-H4
BÖHLER CM 2 T-MC		T CrMo2 M M 1 H5	E90T15-M21PY-B3-H4
BÖHLER C 9 MV-MC		T 69T15-1G-9C1MV	E90C-B9



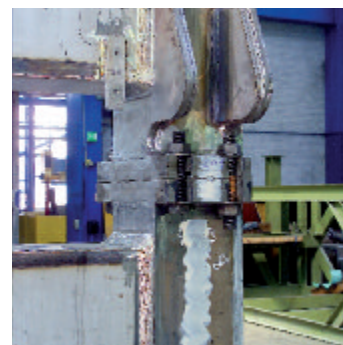
Порошковая проволока BÖHLER Welding в действии



Сварка нагреваемой трубы с двойными стенками, применяемой при переработке пластика. Основной металл – 1.4541, сварочные материалы: BÖHLER EAS 2-FD и BÖHLER EAS 2 PW-FD для всепозиционной сварки. Для корневого прохода использовались присадочные прутки BÖHLER EAS 2-IG.



Наши высокоэффективные проволоки PW предназначены для сварки во всех пространственных положениях. При сварке очистной установки, используемой при производстве бумаги, возникают сложности при кантовке из-за ее размеров и массы, поэтому необходимо применение именно всепозиционной порошковой проволоки.



Сварка тонких труб, используемых в автомобильной выхлопной системе (0,6 мм) – очень ответственный случай применения, с которым идеально справятся наши металлопорошковые проволоки BÖHLER, разработанные с учетом специальных требований.



Сварка большой камеры паровой турбины, сделанной из литой стали CAST CB2, выполнялась BÖHLER CB 2 Ti-FD.



Расходные материалы BÖHLER Welding для всех случаев применения и процессов соединительной сварки

BÖHLER Welding предлагает не только широчайший спектр порошковых проволок по всему миру – более чем 80 наименований порошковых и металлопорошковых проволок, как фальцованных, так и бесшовных, но и полный ассортимент

- покрытых электродов (SMAW)
- присадочных прутков (TIG)
- проволок (MIG / MAG)
- проволоку и флюсов для сварки под флюсом (SAW)
- прутков для газовой сварки

Мы приобретаем опыт более 80 лет по всему миру и можем обеспечить наших клиентов и партнеров проверенными решениями для их ежедневных задач и гарантировать надежные соединения и долгосрочное партнерство. Убедитесь в высоком качестве наших продуктов и воспользуйтесь преимуществами работы с нами.

